

GC-IMS-ODOR

On-Line-Messgerät zur präzisen Bestimmung
von Gasodor[®] S-Free[®], THT und
tert-Butylthiol (TBM) in Erdgas



GC-IMS-ODOR

Das GC-IMS-ODOR ist ein vollautomatisch arbeitendes Messgerät, das speziell für die genaue Quantifizierung und Ergebnisübertragung der Konzentration von Methyl- und Ethylacrylat (zusammen Gasodor[®]-S-Free[®]), THT und tert-Butylthiol (TBM) in Erdgas entwickelt worden ist.

Das System wird mit N₂ oder synthetischer Luft als Spül- und Trägergas betrieben, so dass keine Edelgase benötigt werden. Messintervalle können individuell und gemäß Bedarf gewählt werden. Vor einer Messung kann das System einen Selbstcheck durchführen. Eine Einpunkt-kalibrierung des Systems mittels Prüfgas kann manuell oder gemäß benutzerdefiniertem Intervall automatisch durchgeführt werden, um eine maximale Messgenauigkeit sicherzustellen.

Das 6,4"-TFT Touchscreen-Display dient der manuellen Gerätebedienung sowie Ergebnis-anzeige vor Ort. Diese werden auf der integrierten Flashkarte abgespeichert, oder per USB-Verbindung (Stick oder Kabel) heruntergeladen.

Darüber hinaus kann die Ausgabe mittels Stromschleife (0 oder 4-20 mA) sowie einer Modem- oder Netzwerkverbindung an eine Kontrollstelle übermittelt werden.

Technische Spezifikation

Prinzip: Gaschromatograph-Ionenmobilitätsspektrometer

GC-Säule: Kapillarsäule 30 m

Detektor: Tritium 300 MBq, unter der Grenze für Genehmigungspflicht gemäß EURATOM-Richtlinie 96/26

Probennahme: Beheiztes elektrisches 6-Wege-Ventil

Messbereich: Gasodor[®] S-Free[®]: 0 - 25 mg/m³ (Auflösung 0.1), THT: 0 - 25 mg/m³ (Auflösung 0.1), TBM: 0 - 10 mg/m³ (Auflösung 0.1)

Kalibriergas: Gasodor[®] S-Free[®], THT und TBM in Erdgas oder Stickstoff

Display: 6.4" TFT Touchscreen-Display

Datenaufnahme: Ultraschnelles ADIO-Board

Prozessor: 1.6 GHz Intel Atom

Datenspeicher: 4GB-Flash-Karte intern

Schnittstellen: RS232, USB, Ethernet, 4-20 mA Stromschleife

Vordruck: 10 mbar – 4 bar

Stromversorgung: 100 – 240 V AC, 50-60 Hz (extern)
24 V DC / 5A, XLR-Verbindung (intern)

Temperaturbereich: -10°C bis +40°C

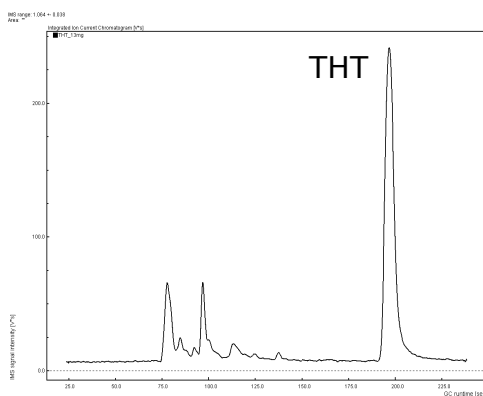
Abmessungen: 449 x 435 x 177 mm (BxTxH)

Gewicht: 15.5 kg

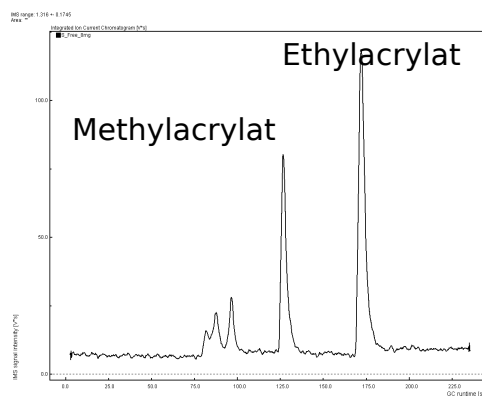
Gehäuse: 19", IP 20, EMC-konform

Kühlung: Temperaturgesteuerter Ventilator (max 5.5 m³/h)

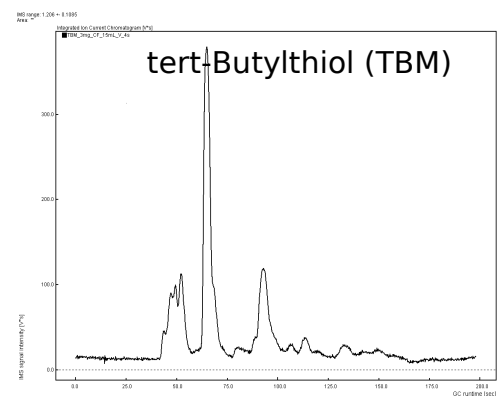
Gasanschlüsse: 3 mm-Edelstahl-Verbindungen (Swagelok) für Spül- und Driftgas sowie



Totalionenstrom: 13.0 mg/m³ THT in H-Gas



Totalionenstrom: 3.2 mg/m³ Methylacrylat und 5.3 mg/m³ Ethylacrylat in H-Gas (8.8 mg/m³ Gasodor[®]-S-Free[®])



Totalionenstrom: 3.0 mg/m³ TBM in H-Gas